

# 第一級海上特殊無線技士試験問題

## 無線工学

(参考) 試験問題の図中の抵抗は、旧図記号を用いて表記しています。

[13] 次の記述の  内に入れるべき字句の組合せで、正しいのはどれか。

磁界の中に置かれた導体に電流を流すと、  
 A が生ずるが、磁界の方向、電流の方向及び  
 A の方向の関係を表す方法に  B の法則がある。

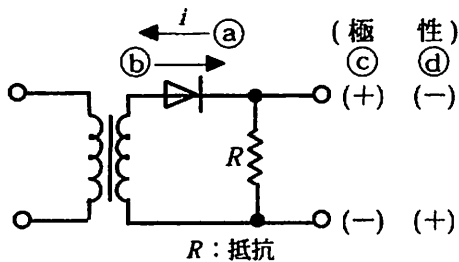
- |        |          |
|--------|----------|
| A      | B        |
| 1. 起電力 | ビオ・サバル   |
| 2. 電磁力 | フレミングの右手 |
| 3. 起電力 | アンペアの右ネジ |
| 4. 電磁力 | フレミングの左手 |

[14] 次の記述の  内に入れるべき字句の組合せで、正しいのはどれか。

半導体は周囲の温度の上昇によって、内部の抵抗は  A し、流れる電流は  B する。

- |       |    |
|-------|----|
| A     | B  |
| 1. 減少 | 減少 |
| 2. 減少 | 増加 |
| 3. 増加 | 減少 |
| 4. 増加 | 増加 |

[15] 図は、半導体ダイオードを用いた半波整流回路である。この回路に流れる電流  $i$  の方向と出力電圧の極性とを組合せで、正しいのはどれか。



- |            |         |
|------------|---------|
| 電流 $i$ の方向 | 出力電圧の極性 |
| 1. (a)     | (c)     |
| 2. (a)     | (d)     |
| 3. (b)     | (c)     |
| 4. (b)     | (d)     |

[16] 船舶用のレーダーアンテナの特性として、特に必要としないものは、次のどれか。

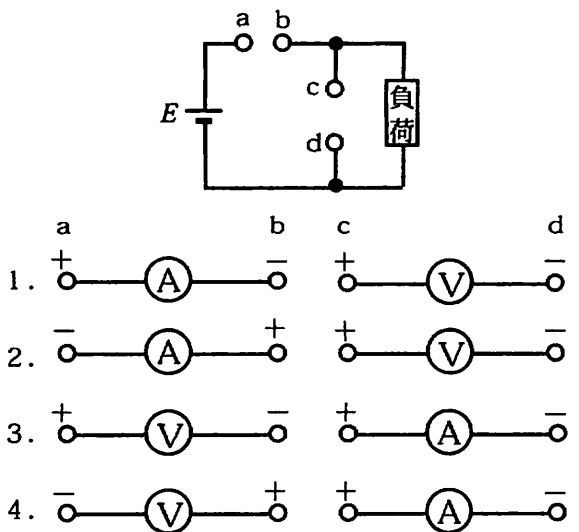
1. サイドローブは、できるだけ抑制すること。
2. 水平面内のビーム幅は、できるだけ狭いこと。
3. 垂直面内のビーム幅は、できるだけ広いこと。
4. 周波数帯域は、できるだけ広いこと。

[17] 次の記述の  内に入れるべき字句の組合せで、正しいのはどれか。

電波が電離層を突き抜けるときの減衰は、周波数が高いほど、 A、反射するときの減衰は、周波数が高いほど、 B なる。

- |        |     |
|--------|-----|
| A      | B   |
| 1. 大きく | 大きく |
| 2. 大きく | 小さく |
| 3. 小さく | 大きく |
| 4. 小さく | 小さく |

[18] 図に示す回路において、電圧及び電流を測定するには、 $a b$  及び  $c d$  の各端子間に計器をどのように接続すればよいか。下記の組合せのうち、正しいものを選べ。



# 第一級海上特殊無線技士試験問題

## 無線工学

[19] FM (F3E) 通信方式の一般的な特徴で、誤っているのは次のうちどれか。

1. SSB (J3E) 通信方式と比較して、占有周波数帯幅が広い。
2. 搬送波を抑圧している。
3. 同一周波数の妨害波があっても、希望波が妨害波より強ければ受信できる。
4. 受信電界がある値以下になると、信号対雑音比が急激に悪くなる。

[20] 次の記述の  内に入れるべき字句の組合せで、正しいのはどれか。

FM (F3E) 電波の受信中、相手局からの送話が  A  とき、受信機から雑音が出たら  B  調整つまみを回して、雑音が消える限界点の位置に調整する。

- |       |      |
|-------|------|
| A     | B    |
| 1. 有る | 音量   |
| 2. 有る | スケルチ |
| 3. 無い | 音量   |
| 4. 無い | スケルチ |

[21] 次の記述の  内に入れるべき字句の組合せで、正しいのはどれか。

SSB (J3E) 送受信機において、受信音がひずむときは、 A  つまみを左右に回し、最も  B  の良い状態とする。なお、調整しにくいときは、相手局からトーン信号を送出してもらい、自局の  C  スイッチを「受信」として、両者のビートを取り調整する。

- |            |       |     |
|------------|-------|-----|
| A          | B     | C   |
| 1. クラリファイヤ | 明りょう度 | トーン |
| 2. クラリファイヤ | 感度    | AGC |
| 3. 感度調整    | 明りょう度 | AGC |
| 4. 感度調整    | 感度    | トーン |

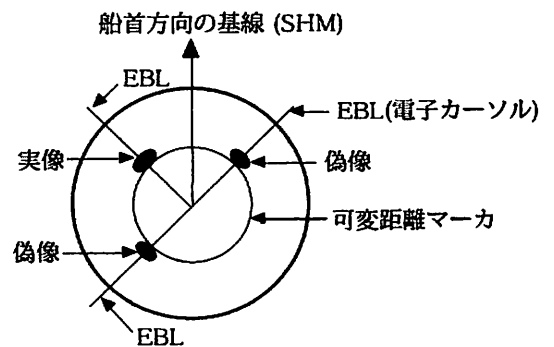
[22] 次の記述は、衛星通信について述べたものである。正しいのはどれか。

1. 現在の通信衛星は、ほとんどが円形極軌道衛星である。
2. 衛星の太陽電池の機能が停止する食は、夏至及び冬至期に発生する。
3. 使用周波数が高くなるほど、降雨による影響が少なくなる。
4. 地球局から衛星への通信回線をアップリンクという。

[23] 間接FM方式のFM (F3E) 送信機において、周波数偏移を大きくする方法として、適切なのは次のうちどれか。

1. 変調器と次段との結合を疎にする。
2. 周波数逡倍器の逡倍数を大きくする。
3. 送信機の出力を大きくする。
4. 緩衝増幅器の増幅度を小さくする。

[24] 船舶用レーダーにおいて、図に示すような偽像が現れた。主な原因は、次のうちどれか。



1. 鏡現象による。
2. 二次反射による。
3. サイドローブによる。
4. 自船と他船との多重反射による。

平成24年 2月期

第一級海上特殊無線技士「無線工学」合格基準及び正答

1 試験問題 12問

2 満点及び合格点 満点60点 合格点 40点

配点 1問 5点

3 正答

問題	正答
[13]	4
[14]	2
[15]	3
[16]	4
[17]	3
[18]	1
[19]	2
[20]	4
[21]	1
[22]	4
[23]	2
[24]	3